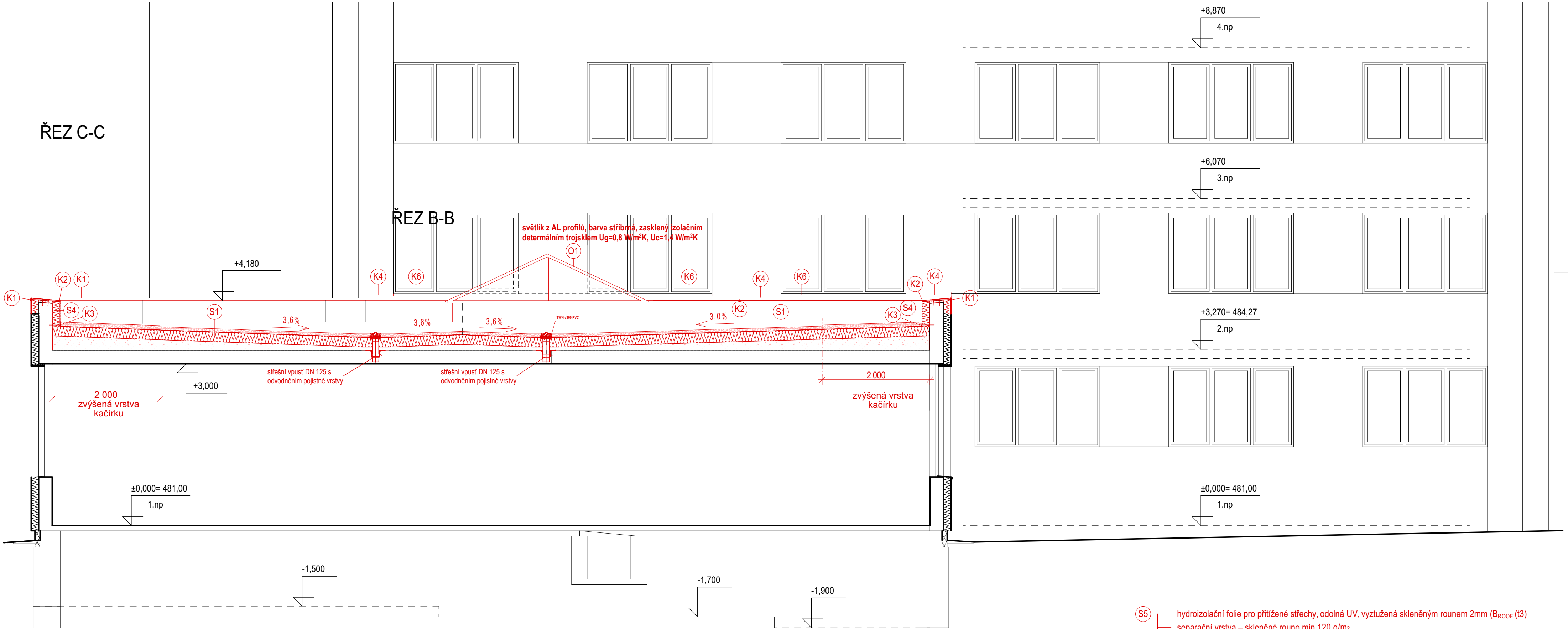


ŘEZ C-C

ŘEZ B-B



- S1
- praný kačírek 16-32 - 60 mm
  - separační skleněná tkanina
  - hydroizolační folie pro přitížené střechy, odolná UV, vyztužená skleněným roumem 2mm
  - separační vrstva – skleněné rouno min 120 g/m<sup>2</sup>
  - tep. izolace - EPS 100 S - 180 mm
  - PU LEPIDLO
  - spádová vrstva perlitbeton 50 - 265 mm
  - parozábrana asf. pás 4mm
  - asfaltový penetrační nátěr
  - adhezní penetrační nátěr + lokální opravy původní parotěsné izolace
  - parotěsná izolace stávající
  - stávající cementový potěr 10 mm
  - stávající stropní panel 250 mm

- S2
- praný kačírek 16-32
  - separační skleněná tkanina
  - hydroizolační folie pro přitížené střechy, odolná UV, vyztužená skleněným roumem 2mm
  - separační vrstva – skleněné rouno min 120 g/m<sup>2</sup>
  - tep. izolace - minerální vata s pevností v tlaku při 10% stlačení 100 kPa
  - PU LEPIDLO
  - spádová vrstva perlitbeton 50 - 265 mm
  - parozábrana asf. pás 4mm
  - asfaltový penetrační nátěr
  - adhezní penetrační nátěr + lokální opravy původní parotěsné izolace
  - parotěsná izolace stávající
  - stávající cementový potěr 10 mm
  - stávající stropní panel 250 mm

- S3
- hydroizolační folie pro přitížené střechy, odolná UV, vyztužená skleněným roumem 2mm (B<sub>ROOF</sub> (t3))
  - separační vrstva – skleněné rouno min 120 g/m<sup>2</sup>
  - tep. izolace - minerální vata s pevností v tlaku při 10% stlačení 70 kPa - 180 mm
  - PU LEPIDLO
  - parozábrana asf. pás 4mm
  - asfaltový penetrační nátěr
  - adhezní penetrační nátěr + lokální opravy původní parotěsné izolace
  - parotěsná izolace stávající
  - stávající betonová nadezdávka 150 mm


- S4
- hydroizolační folie pro přitížené střechy, odolná UV, vyztužená skleněným roumem 2mm (B<sub>ROOF</sub> (t3))
  - separační vrstva – skleněné rouno min 120 g/m<sup>2</sup>
  - tep. izolace - EPS 100 S - 140 mm
  - PU LEPIDLO
  - parozábrana asf. pás 4mm
  - asfaltový penetrační nátěr
  - adhezní penetrační nátěr + lokální opravy původní parotěsné izolace
  - parotěsná izolace stávající
  - stávající zděná atyka 250 mm
  - cementové flexibilní lepidlo
  - tep. izolace - EPS Grey 100 - 140 mm
  - vyztužná vrstva s perlínkou
  - silikátová omítka

- S5
- hydroizolační folie pro přitížené střechy, odolná UV, vyztužená skleněným roumem 2mm (B<sub>ROOF</sub> (t3))
  - separační vrstva – skleněné rouno min 120 g/m<sup>2</sup>
  - tep. izolace - minerální vata s pevností v tlaku při 10% stlačení 70 kPa - 140 mm
  - PU LEPIDLO
  - parozábrana asf. pás 4mm
  - asfaltový penetrační nátěr
  - adhezní penetrační nátěr + lokální opravy původní parotěsné izolace
  - parotěsná izolace stávající
  - stávající nadezdávka

±0,000 = 481,000 BpV

# Dokumentace pro provádění stavby



|   |   |                      |                  |             |
|---|---|----------------------|------------------|-------------|
|  | zodp. projektant:   | Ing. Václav Chýle    | stupeň:          | DPPS        |
|   | kontroloval:  | Ing. Jaroslav Hruška | datum:           | 09/2024     |
|   | navrhl:   | Ing. Václav Chýle    | č. zakázky:      | 327 021     |
|   | vypracoval:   | Ing. Václav Chýle    |                  |             |
|   |   |                      |                  |             |
| investor:   | Kraj Vysočina, Žižkova 1882/57, 586 01 Jihlava                        |                      |                  | č. paré:    |
| akce:   | <b>Dětský domov Senožaty</b><br><b>Oprava střechy nad objektem MŠ</b> |                      |                  |             |
| výkres:   | D.1.1.3 Výkresová část  |                      |                  | č. výkresu: |
| Příčný řez C-C - nový stav  |   |                      | měřítko:         | 1:50, 1:1   |
|   |   |                      | <b>D.1.1.3.5</b> |             |